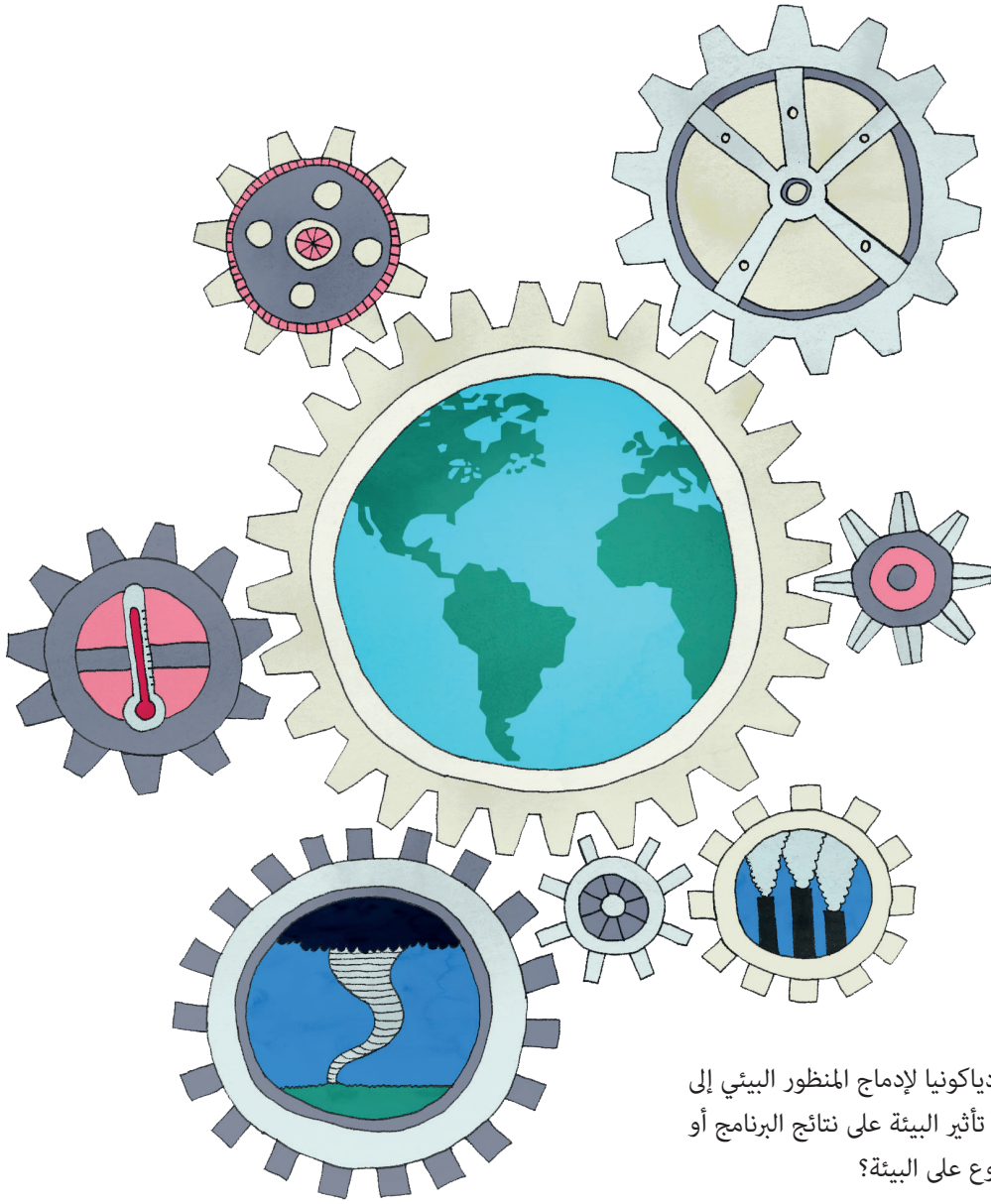


مجموعة أدوات إدماج المنظور البيئي



الخطوة الثانية
تحليل الأثر



سينتقل مُستخدمي مجموعة أدوات دياكونيا لإدماج المنظور البيئي إلى
الخطوة الثانية الآن، لاستكشاف كيفية تأثير البيئة على نتائج البرنامج أو
المشروع وكيفية تأثير البرنامج أو المشروع على البيئة؟

تحليل الأثر

٢,١ كيف تؤثر المخاطر البيئية على الاستراتيجية أو البرنامج أو المشروع الخاص بك؟



مثال:

يكشف تحليل السياق عن تزايد حالات الجفاف التي تسبب صراعاً عنيفاً متعلقاً بالمياه بين المجتمعات وآثاراً شديدة على قدرة المرأة على المشاركة في المجتمع بسبب انعدام الأمن الغذائي.

- لا بد من الوضع في الاعتبار كيف يمكن للمخاطر البيئية التي تم تحديدها أن تؤثر على نظرية التغيير أو استراتيجية أو نتائج البرنامج الخاص بك.
- هل تُعزِّز المخاطر البيئية مشاكل أخرى مثل النزاعات العنيفة وعدم المساواة بين الجنسين؟
- يُساعد التحليل البيئي على فهم الحقائق المعقدة حيث تؤثر المشاكل والقضايا المختلفة على بعضها البعض.

٢,٢ كيف تؤثر الاستراتيجية أو البرنامج أو المشروع الخاص بك على البيئة سواء إيجابياً أو سلبياً؟

أحياناً يكون من الصعوبة بمكان تحديد التأثير السلبي للإستراتيجية أو البرنامج أو المشروع على البيئة خاصة ان هذا التأثير قد لا يكون مرئياً.

وبدلاً من التركيز على الأثر السلبي للإستراتيجية أو البرنامج أو المشروع على البيئة، يُمكن التركيز على تحديد الفرص والدور (الأدوار) الجديدة التي يمكن أن يلعبها البرنامج عند التصدي للمخاطر البيئية وتعزيز القدرات.

يعمل المجتمع من خلال تعاونية لتنويع الفرص الاقتصادية وتحسينها، لكنهم يستخدمون محاصيل نقدية مُفردة تؤدي إلى تدهور التربة. ويمكن مُستخدمي مجموعة أدوات إدماج المنظور البيئي في هذه الحالة تعريف الناس وتدريبهم على استخدام طرق الزراعة المستدامة لتحسين المحاصيل الزراعية والإنتاج.

يخطط أعضاء المجتمع الذين يعملون في الزراعة لاستخدام المحاصيل المعدلة وراثياً ومبيدات الآفات في المشروع. ويمكن مُستخدمي مجموعة أدوات إدماج المنظور البيئي في هذه الحالة تعزيز الزراعة العضوية وربط المزارعين بمنظمة غير حكومية متخصصة في مجال الزراعة الذكية مناخياً.

أمثلة:



التوثيق

بعد الانتهاء من تحليل التفاعل بين البيئة والاستراتيجية أو البرنامج أو المشروع من جانب مُستخدمي مجموعة أدوات إدماج المنظور البيئي.

سيتم استخدام هذه المعلومات في الخطوة الثالثة المتعلقة ب (المواءمة والتكيف) لتحديد الأفكار والأدوار الجديدة المحتملة التي يمكن أن يلعبها المشروع لمعالجة المخاطر البيئية في السياق المُحدد.

لذلك لابد من توثيق هذه المعلومات.

ويمكن مُستخدمي مجموعة أدوات إدماج المنظور البيئي الاستعانة بالجدول التالي ملء المعلومات التي تم مناقشتها، حيث يمكن أن يتم استخدام نتائج المناقشات بمثابة خط الأساس عند كتابة الإستراتيجية أو البرنامج أو مقترح المشروع التالي، كما سيساعد خط الأساس في متابعة التقدم الذي تم إحرازه أو التغييرات التي حدثت والتقارير عنهما.

على أن يبدأ مُستخدمي مجموعة أدوات إدماج المنظور البيئي في كتابة المعلومات المرتبطة بالسياق الذي تم مناقشته في الخطوة الأولى من منتصف الجدول، ثم يتم كتابة المعلومات المرتبطة بتأثير البرنامج على البيئة في العمود الأيمن، وكتابة تأثير البيئة على البرنامج في العمود الأيسر.

كما يجب ملء العمود الخاص بالخطوة الثالثة في الجدول بعد مُراجعة الكُتيب القادم.

	الخطوة الثانية	الخطوة الثالثة
مثال	تحليل الأثر البيئي على البرنامج	المواءمة والتكيف لا يتعين ملء هذا العمود في المرحلة الحالية
مثال	يعمل برنامج الديمقراطية في منطقة تُعاني من قطع الأشجار على نطاق واسع وسوء استغلال الموارد الطبيعية مما يؤدي إلى فقدان الأرض وسبل العيش وانتهاك حقوق الإنسان في المجتمع.	
مثال	تم التخطيط لبرنامج لحقوق الإنسان في منطقة متأثرة بزيادة تكرار الأعاصير التي تدمر المنازل وسبل العيش في أجزاء من البلاد.	

الخطوة الأولى	الخطوة الثانية	الخطوة الثالثة
<p>السياق يتضمن سياق المخاطر البيئية المحلية تغير المناخ والتدهور البيئي والتعرض لمخاطر المناخ</p>	<p>تحليل الأثر تأثير البرنامج على البيئة (إيجابيا وسلبيا)</p>	<p>المواءمة والتكيف مثال لا يتعين ملء هذا العمود في المرحلة الحالية</p>
<p>الانهيارات الأرضية الفيضانات قطع الأشجار على نطاق واسع تعرية التربة</p>	<p>برنامج لتعزيز النوع الاجتماعي يعمل على التمكين الاقتصادي لزيادة المردود الزراعي وتحسين الأمن الغذائي. وقد لوحظ خلال إحدى زيارات المتابعة أن النساء يستخدمن الأسمدة والمبيدات الحشرية مما يؤدي لتدهور التربة بالإضافة لكون مصادر المياه قريبة من الحقول الملوثة.</p>	<p>مثال</p>
	<p>خطة برنامج شبابي لإنشاء مركز مجتمعي للمعلومات والتكنولوجيا. وأثناء مراجعة خطة المشروع لُوَحِظَ أنه لا يوجد تحليل وخطة للاستدامة البيئية.</p>	<p>مثال</p>



www.diakonia.se/environmentalmainstreaming-toolbox

معلومات الاتصال بالمكتب القطري لدياكونيا: