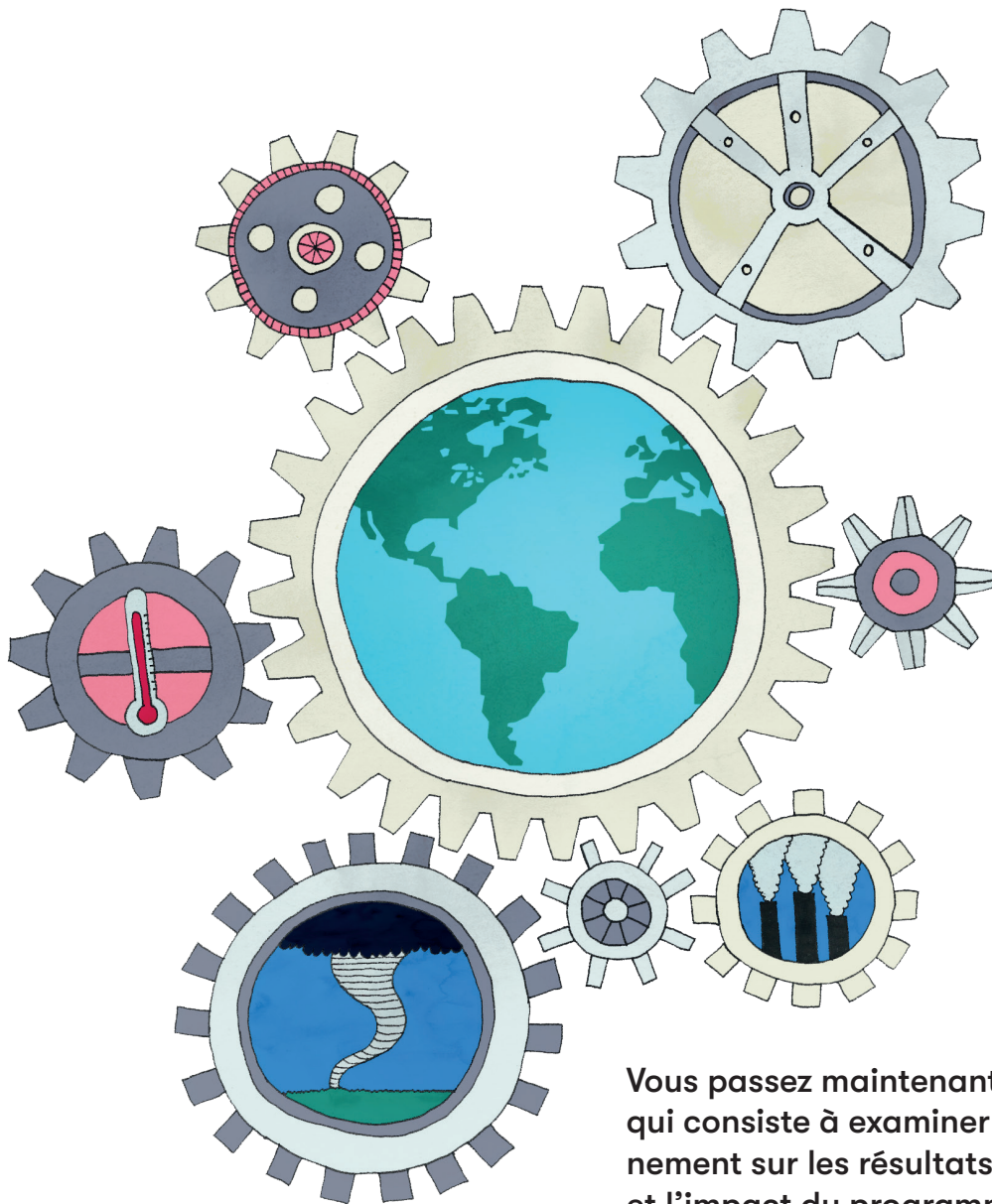


Boîte à outils pour l'intégration de l'environnement



Étape 2 Analyser l'impact



Vous passez maintenant à la deuxième étape, qui consiste à examiner l'impact de l'environnement sur les résultats du programme/projet et l'impact du programme/projet sur l'environnement.

Analyse the impact

2.1 Comment les risques environnementaux affectent-ils votre stratégie, votre programme ou votre projet ?

- Examinez comment les risques environnementaux identifiés peuvent influencer votre théorie du changement, votre stratégie et le résultat de votre programme ?
- Les risques environnementaux renforcent-ils d'autres problèmes, par exemple les conflits violents et les inégalités entre les sexes ?
- L'analyse environnementale nous aide à comprendre les réalités complexes dans lesquelles différents problèmes et questions s'influencent mutuellement.

Un exemple:



L'analyse du contexte révèle une augmentation de la fréquence des sécheresses causant des conflits violents liés à l'eau entre les communautés et de graves répercussions sur la capacité des femmes à participer aux processus communautaires en raison de l'insécurité alimentaire.

2.2 Comment votre stratégie, programme ou projet impact positivement ou négativement sur l'environnement ?

Il est parfois difficile d'identifier l'impact négatif d'une stratégie, d'un programme ou d'un projet sur l'environnement, il n'est peut-être pas aussi visible.

L'accent peut plutôt être mis sur l'identification des opportunités et du ou des nouveaux rôles que le programme peut jouer pour faire face aux risques environnementaux et renforcer les capacités.

Quelques exemples:



Les membres de la communauté travaillant avec l'agriculture prévoient d'utiliser des cultures OGM et des pesticides dans le cadre d'un projet. Vous pouvez promouvoir l'agriculture biologique et mettre les agriculteurs en contact avec une ONG spécialisée dans le domaine de l'agriculture respectueuse du climat.

Une communauté travaille dans une coopérative pour diversifier et améliorer les opportunités économiques, mais elle utilise des cultures de rente uniques, ce qui entraîne la dégradation des sols. Vous pouvez introduire et former les gens à l'utilisation des méthodes de permaculture pour un meilleur rendement et une meilleure production.

Document

Vous venez d'analyser l'interaction entre l'environnement et la stratégie, le programme ou le projet.

Ces informations vous seront nécessaires à l'étape 3 (Ajuster et adapter) pour identifier les nouvelles idées et les rôles potentiels que le projet peut jouer pour faire face aux risques environnementaux dans le contexte.

Vous devez donc documenter ces informations.

Vous pouvez utiliser le tableau à la page suivante pour compléter les informations dont vous avez discuté. Il peut servir de référence lors de la rédaction de la prochaine stratégie, du prochain programme ou de la prochaine demande de projet. Il vous aidera à suivre et à rendre compte des progrès ou des changements.

Commencez au milieu pour remplir le contexte dont vous avez discuté à l'étape 1. Continuez à documenter l'impact ; dans la colonne de gauche, indiquez l'impact du programme sur l'environnement, et dans la colonne de droite, l'impact de l'environnement sur le programme.

Attendez avec la colonne de l'étape 3 jusqu'à la prochaine brochure.

Etape 3	Etape 2	Etape 1
<p>Ajuster et adapter</p> <p>Ne pas remplir ici à ce stade</p>	<p>Analyse de l'impact</p> <p>Impact du programme sur l'environnement (positif et négatif)</p>	<p>Contexte</p> <p>Le contexte des risques environnementaux locaux, changement climatique, dé-gradation et dangers</p>
<p>EXEMPLE</p>	<p>Un programme d'égalité entre les hommes et les femmes travaillant avec des pour augmenter leur rendement agricole et améliorer la sécurité alimentaire. Lors d'une visite de contrôle, on constate que les femmes utilisent des engrais et des pesticides, ce qui entraîne une dégradation des sols et la proximité des sources d'eau par rapport aux champs contaminés.</p>	<p>Eboulement, inondations, Exploitation forestière à grande échelle, Érosion des sols</p>
<p>EXEMPLE</p>	<p>Un programme pour la jeunesse prévoit de créer un centre communautaire d'information et de technologie. Lors de la révision du plan du projet, on constate qu'il n'y a pas d'analyse et de plan de durabilité environnementale.</p>	

	Etape 2	Etape 3
i-	Analyse de l'impact L'impact environnemental sur le programme	Ajuster et adapter Ne pas remplir ici à ce stade
	Le programme Démocratie opère dans une région où l'exploitation forestière et l'exploitation des ressources naturelles à grande échelle entraînent la perte de terres et de moyens de subsistance et des violations des droits de l'homme dans la communauté	
	Un programme sur les droits de l'homme est prévu dans une zone touchée par une fréquence accrue de cyclones, qui dévastent les maisons et les moyens de subsistance dans certaines parties du pays.	



www.diakonia.se/environmentalmainstreaming-toolbox

Información de contacto de la oficina: